

A VERSAILLES...

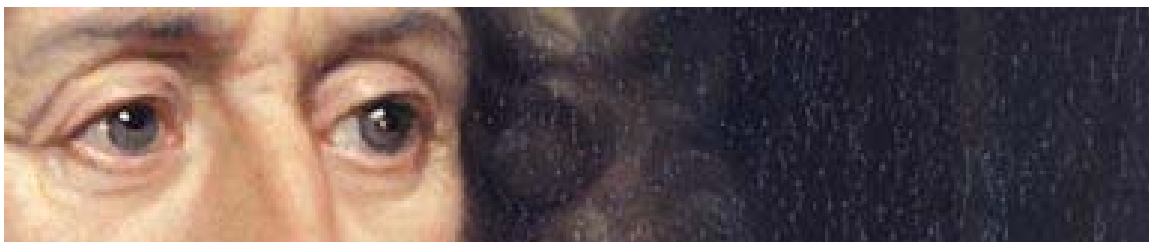
LE NÔTRE en perspective 1613 - 2013 sera LE VÔTRE :

André Le Nôtre, ami intime du roi soleil, transforme les rêves des princes en réalité.



Nous passerons ensemble devant la grille d'or vêtue de la Cour de Marbre pour accéder au Parc et jardins du château. Ainsi nous comprendrons mieux qui était ce roi Louis XIV et pourquoi il fera de Versailles une œuvre d'art.

André Le Nôtre, son jardinier, dessinateur, architecte, ingénieur et hydraulicien, paysagiste et urbaniste, et collectionneur « *répondit en quelque sorte par l'excellence de ses ouvrages à la grandeur et à la magnificence du monarque qu'il a servi et dont il a été comblé de bienfaits* ».



Les Allées et les Bosquets, véritables havre de fantaisie et lieux de festivités, servaient de décors : danse, musique et théâtre s'y déroulaient. Le Bassin du miroir et son jeu d'eau ainsi que de nombreux décors sculptés nous raviront au cours de cette longue et aimable promenade...



De Versailles à Saint- Cloud, de Vaux -le-Vicomte à Chantilly, on célèbre cette année **André Le Nôtre**, « *habile homme de cour et jardinier esthète* », comme le qualifie Catherine Pégard, la présidente du château.

« Le métier de paysagiste n’existait pas, mais c’est bien ce qu’il était »

Tarifs : adhérents : **10€**

Extérieurs : **16€**

Notre RDV devant la grille d’or du Château sera à **13h** précise le **Mardi 1^{er} octobre.**

En train : Pour vous rendre au Château de Versailles en empruntant la ligne C du RER, munissez-vous d’un titre Paris - Versailles Rive Gauche zones 1-4. (Le ticket T+ n’est pas valable pour ce trajet). Compter 45mn environ de RER et seulement, 10mn de marche à pied, nous sépare de la gare aux grilles du château.

Trains SNCF :

Arrivée en gare de Versailles Chantiers depuis Paris Montparnasse.

Arrivée en gare de Versailles Rive droite depuis Paris Saint Lazare.

EN voiture : Autoroute A13 sortie Versailles Centre (stationnement payant).

